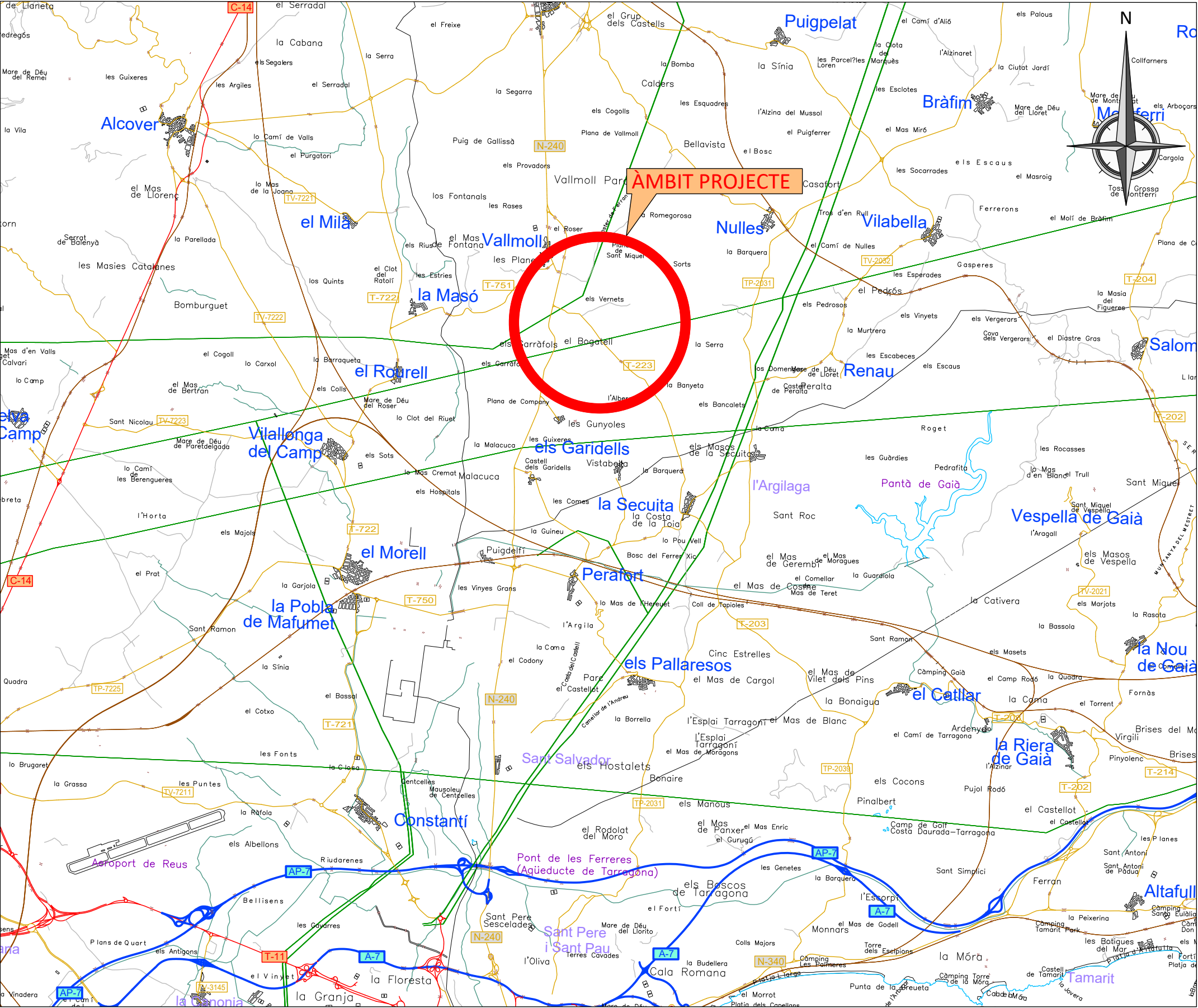


DOCUMENT 2 | PLÀNOLS

DOCUMENT 2 | PLÀNOLS

Elèctrics

Escala: 1/75.000



Consorci
d'Aigües
de Tarragona

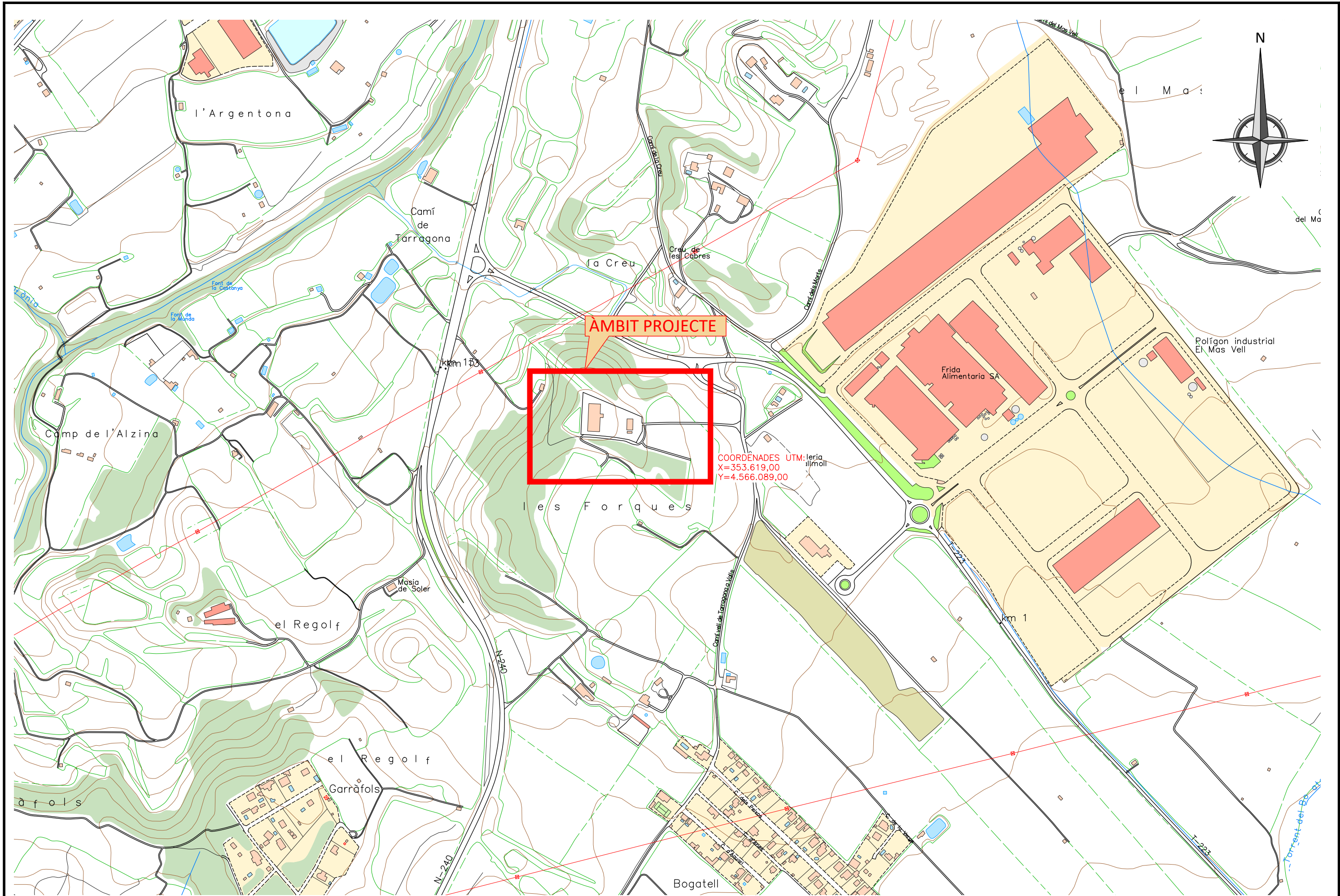
PROJECTE DE REFORMA CENTRE DE DISTRIBUCIÓ COMPANYIA, SUBSTITUCIÓ DE CABINES
DISTRIBUCIÓ (CM.21907) A 25KV A LA EB-14 A VALLMOLL, DIPÒSIT REGULADOR 195 I
URBANITZACIÓ BOGATELL

INGENYER AUTOR
Ramon Roselló González
C-1071-2002

DIRECTOR TÈCNIC
Josep Xavier Fuster Mestre
E-0701-0791

REVISIÓ	DATA	SIGNAT	REVISIÓ	DATA	SIGNAT
01_01_SIT_MT_EB-14_CAT.dwg					

TÍTOL	SITUACIÓ			
ESCALA EN DIN A3	DATA	PLÀNOL Nº	FULL	
1/75.000	Gener de 2026	01.1	1 de 1	





ZONA D'ACTUACIÓ



Consorci
d'Aigües
de Tarragona

AC26P

PROJECTE DE REFORMA CENTRE DE DISTRIBUCIÓ COMPANYIA, SUBSTITUCIÓ DE CABINES
DISTRIBUCIÓ (CM.21907) A 25KV A LA EB-14 A VALLMOLL, DIPÒSIT REGULADOR 195 I
URBANITZACIÓ BOGATELL

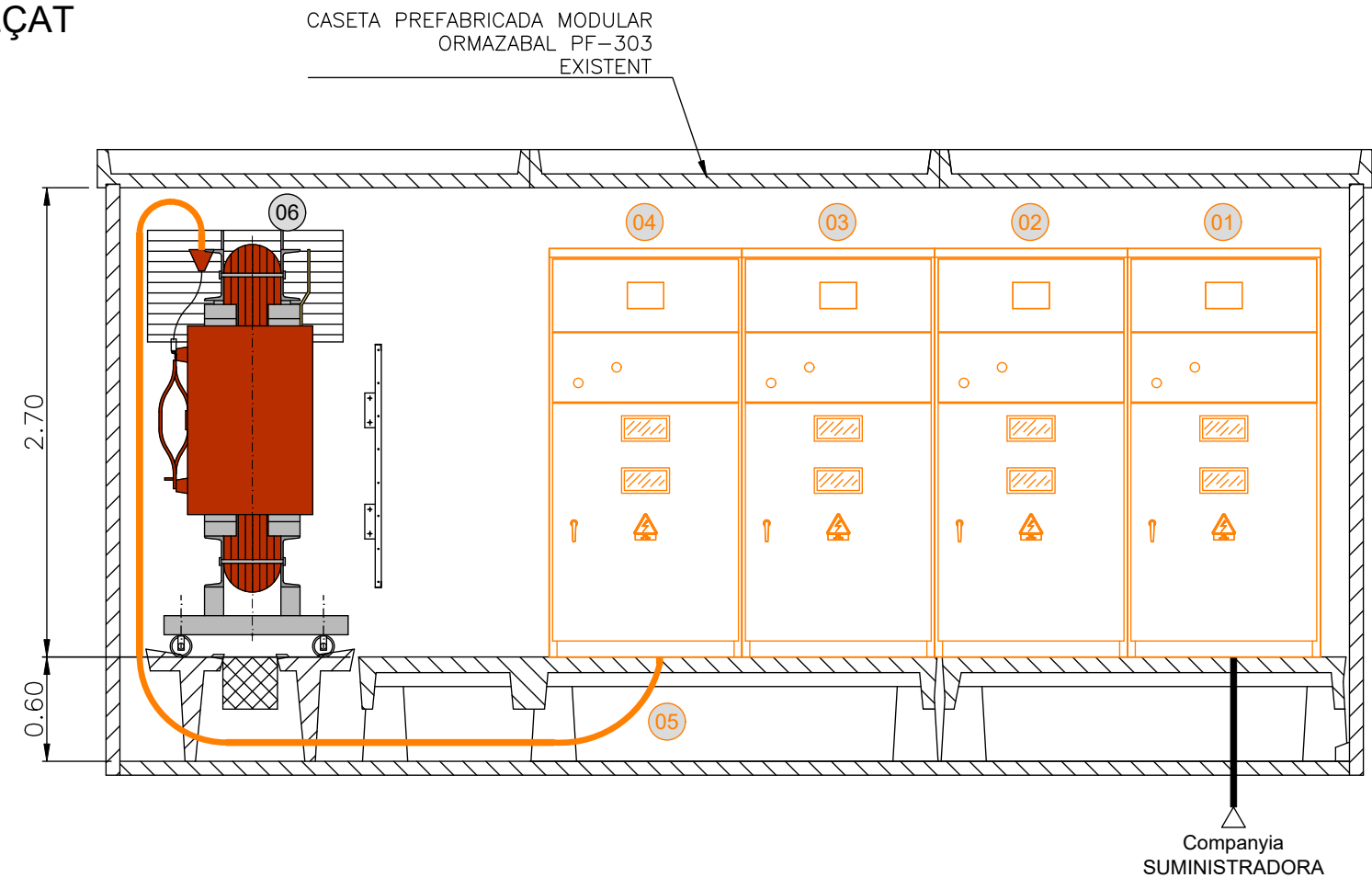
ENGINEYER AUTOR
RAMON ROSSELLÓ
Enginyeria d'Instal·lacions Elèctriques
Ramón Rosselló González
CEIP 12662

DIRECTOR TÈCNIC
JOSEP XAVIER PUJOL MESTRE
Enginyeria d'Instal·lacions Elèctriques
Josep Xavier Pujol Mestre
ECOP 10791

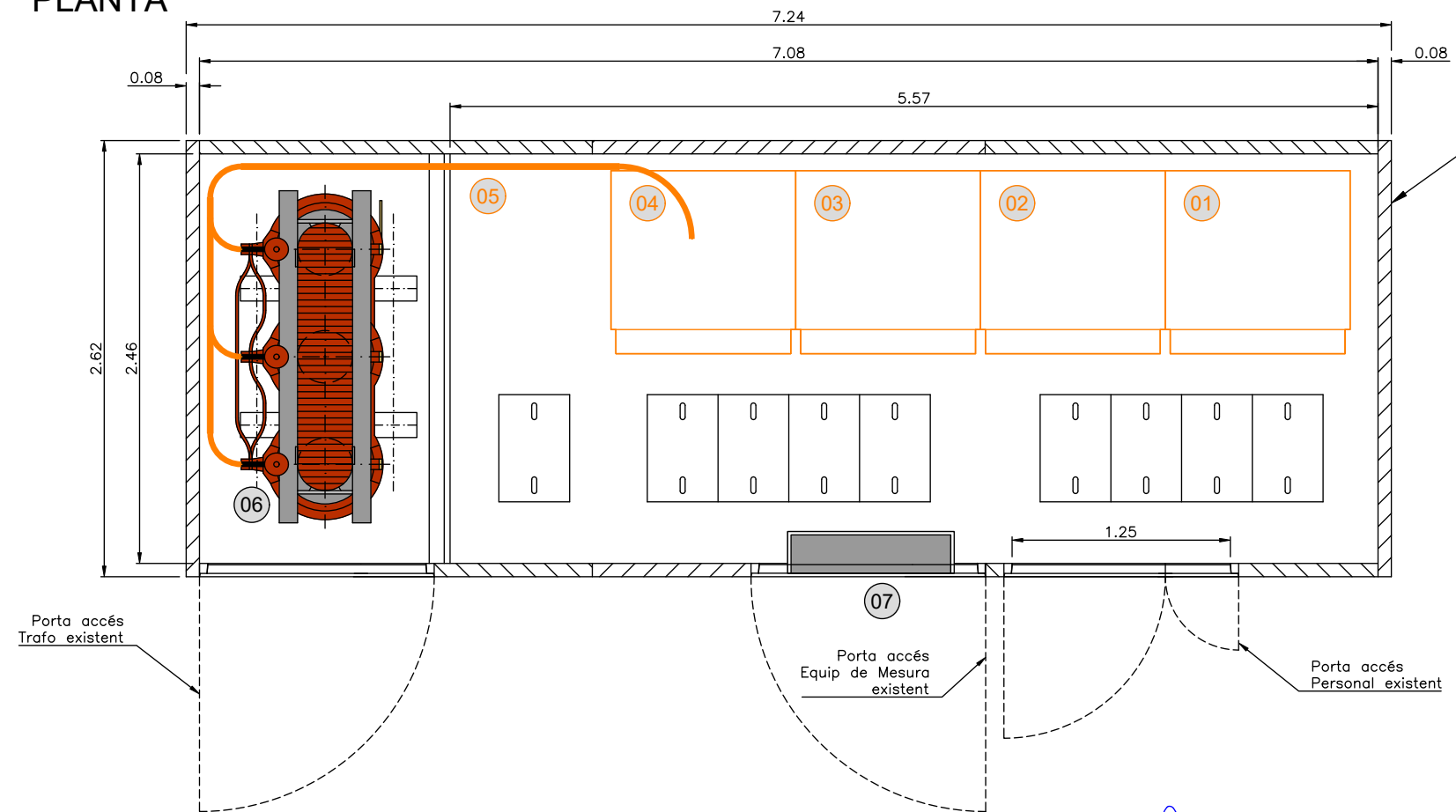
REVISIÓ	DATA	SIGNAT	REVISIÓ	DATA	SIGNAT
01_03_ORTO_MT_EB-14_CAT.dwg					

TÍTOL				UBICACIÓ			
ESCALA EN DIN A3		DATA	PLÀNOL Nº	FULL		1 de 1	
1/1.000		Gener de 2026	01.3				

ALÇAT



PLANTA

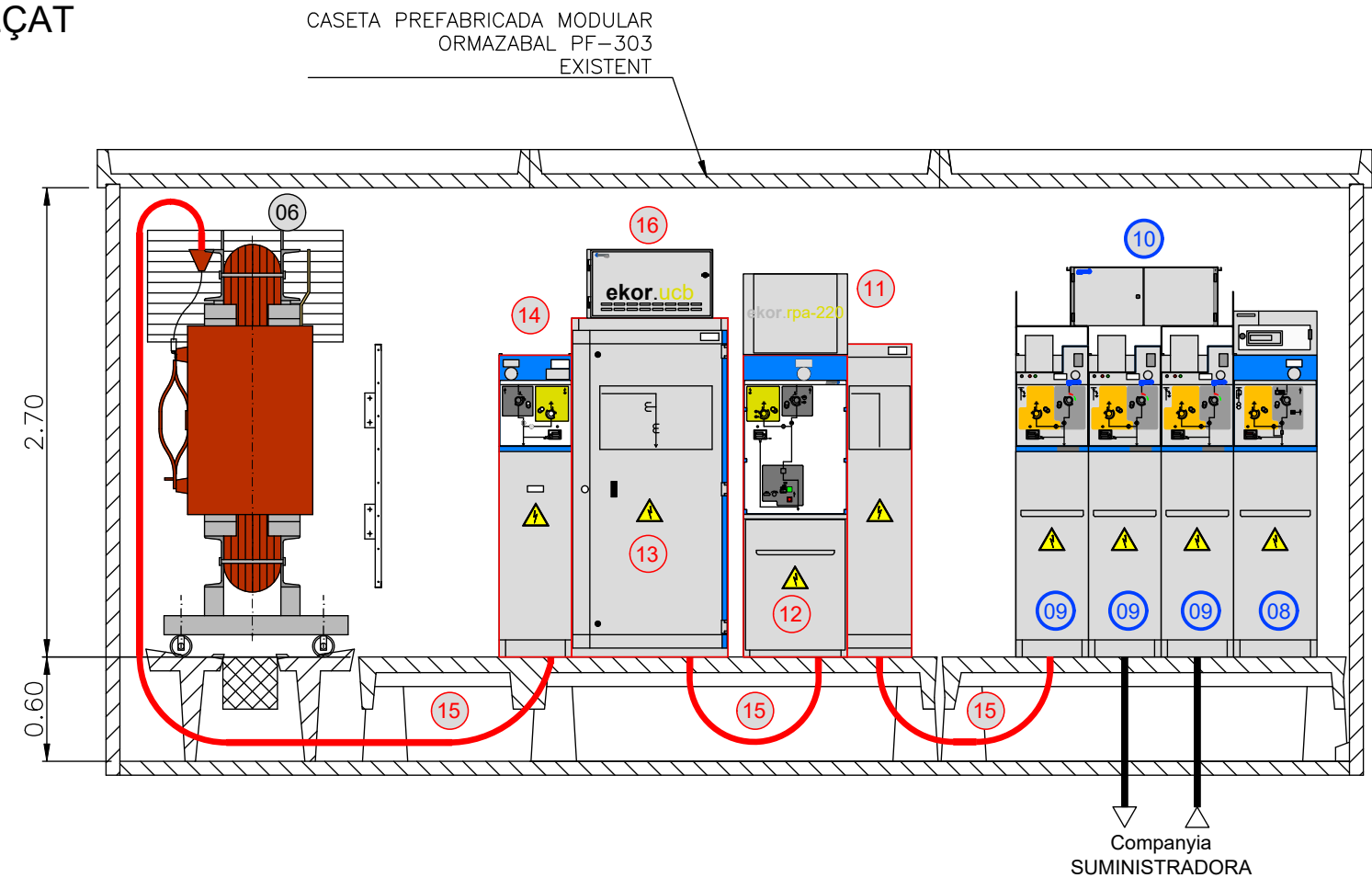


CASETA PREFABRICADA MODULAR
ORMAZABAL PF-303
EXISTENT

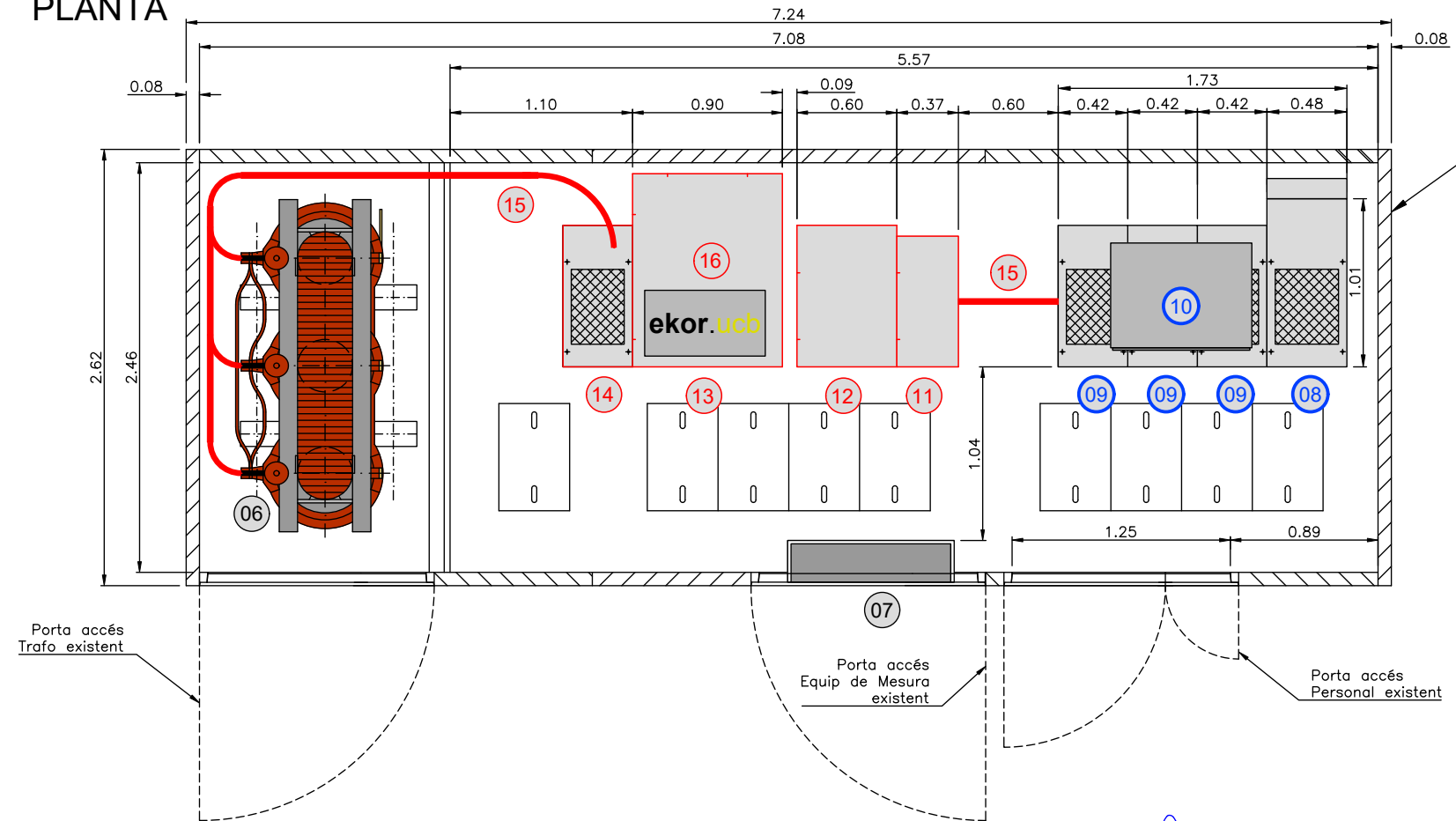
LLEENDA

1. CEL·LA ORMAZABAL CB-30 CML-36/L2 400A (Entrada línia) propietat d'E-Distribución a retirar
2. CEL·LA ORMAZABAL CB-30 CMP-36/L2 400A (Protecció) a retirar
3. CEL·LA ORMAZABAL CB-30 CMM-36/L2 400A (Mesura) a retirar
4. CEL·LA ORMAZABAL CB-30 CMP-36/L2 400A (Protecció trafo) a retirar
5. PONT CABLES 18/30kV a retirar
6. TRANSFORMADOR DE POTÈNCIA 1250KVA 25/0,42 KV (Existent)
7. EQUIP DE MESURA (Existent)
8. CEL·LA DE PROTECCIÓ 630A AMB FUSIBLES ORMAZABAL CGM.3-A GAMMA ENEL AMB TRANSFORMADOR MONOFÀSIC NORMA:GSM001 a instal·lar per E-Distribución.
9. CEL·LES DE LÍNIA 630A ORMAZABAL CGM.3-L GAMMA ENEL MOTORITZADA AMB UNITAT DE CONTROL INTEGRAT NORMA:GSM001 a instal·lar per E-Distribución.
10. ARMARI TELECOMANDAMENT ORMAZABAL TIPUS CM-IP a instal·lar per E-Distribución.
11. CEL·LA DE REMUNTAMENT ORMAZABAL SF6 CGM.3-RC a instal·lar
12. CEL·LA DE PROTECCIÓ AMB INTERRUPTOR AUTOMÀTIC 630A ORMAZABAL SF6 CGM.3-V a instal·lar
13. CEL·LA DE MESURA ORMAZABAL SF6 CGM.3-M a instal·lar
14. CEL·LA DE LÍNIA 630A ORMAZABAL CGM.3-L MOTORITZADA a instal·lar.
15. PONTES C.S. 18/30KV N2XS 3x1x95mm2 Cu a instal·lar.
16. ARMARI TELECOMANDAMENT SOBRE CEL·LES EKOR.UCB AMB EQUIP CARREGADORS BATERIA de 18Ah.

ALÇAT

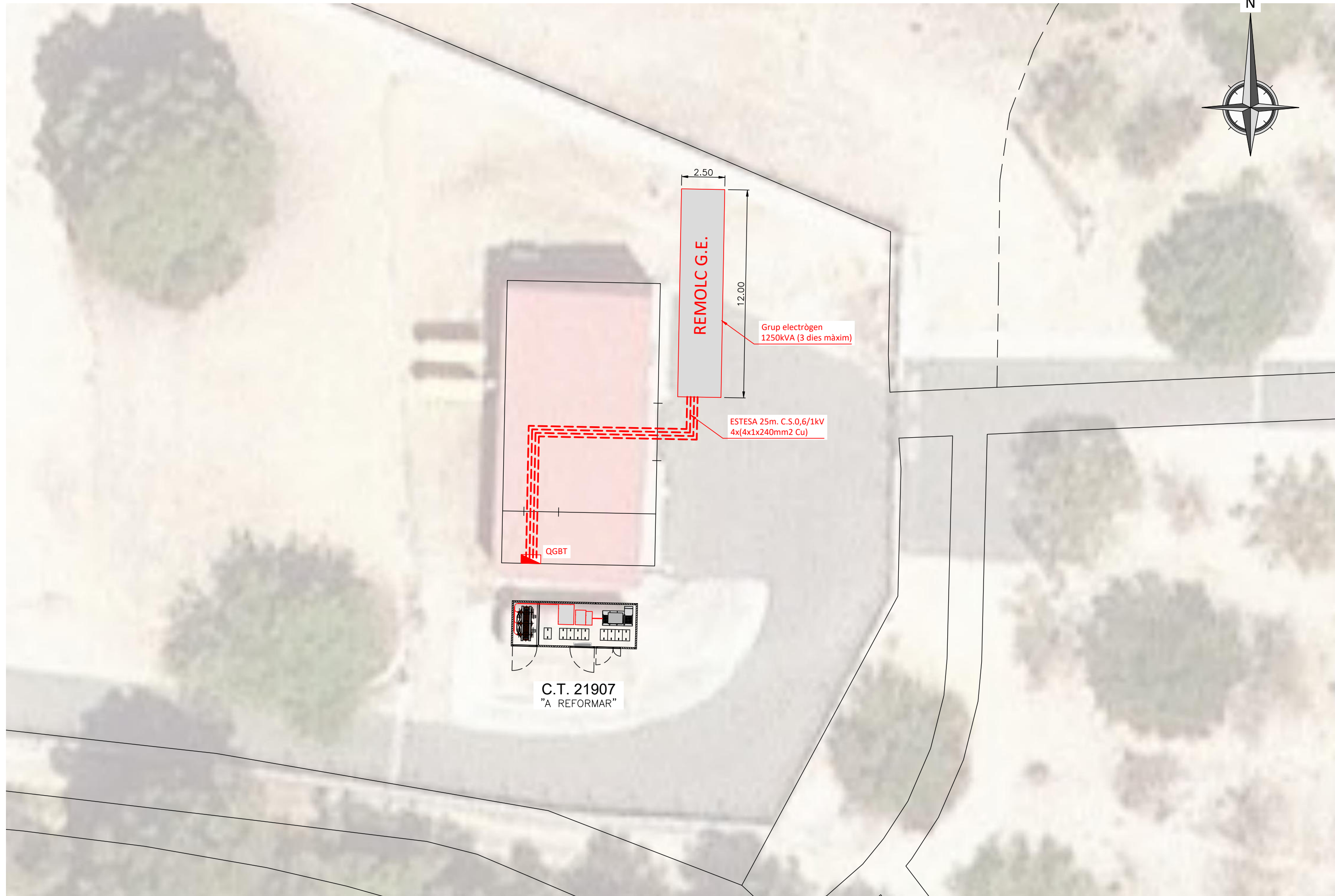


PLANTA



LLEGGENDA

1. CEL·LA ORMAZABAL CB-30 CML-36/L2 400A (Entrada línia) propietat d'E-Distribució a retirar
2. CEL·LA ORMAZABAL CB-30 CMP-36/L2 400A (Protecció) a retirar
3. CEL·LA ORMAZABAL CB-30 CMM-36/L2 400A (Mesura) a retirar
4. CEL·LA ORMAZABAL CB-30 CMP-36/L2 400A (Protecció trafo) a retirar
5. PONT CABLES 18/30kV a retirar
6. TRANSFORMADOR DE POTÈNCIA 1250KVA 25/0,42 KV (Existent)
7. EQUIP DE MESURA (Existent)
8. CEL·LA DE PROTECCIÓ 630A AMB FUSIBLES ORMAZABAL CGM.3-A GAMMA ENEL AMB TRANSFORMADOR MONOFÀSIC NORMA:GSM001 a instal·lar per E-Distribució.
9. CEL·LES DE LÍNIA 630A ORMAZABAL CGM.3-L GAMMA ENEL MOTORITZADA AMB UNITAT DE CONTROL INTEGRAT NORMA:GSM001 a instal·lar per E-Distribució.
10. ARMARI TELECOMANDAMENT ORMAZABAL TIPUS CM-IP a instal·lar per E-Distribució.
11. CEL·LA DE REMUNTAMENT ORMAZABAL SF6 CGM.3-RC a instal·lar
12. CEL·LA DE PROTECCIÓ AMB INTERRUPTOR AUTOMÀTIC 630A ORMAZABAL SF6 CGM.3-V a instal·lar
13. CEL·LA DE MESURA ORMAZABAL SF6 CGM.3-M a instal·lar
14. CEL·LA DE LÍNIA 630A ORMAZABAL CGM.3-L MOTORITZADA a instal·lar.
15. PONTES C.S. 18/30KV N2XSY 3x1x95mm2 Cu a instal·lar.
16. ARMARI TELECOMANDAMENT SOBRE CEL·LES EKOR.UCB AMB EQUIP CARREGADORS BATERIA de 18Ah.



Consorci
d'Aigües
de Tarragona

AC26P

PROJECTE DE REFORMA CENTRE DE DISTRIBUCIÓ COMPANYIA, SUBSTITUCIÓ DE CABINES
DISTRIBUCIÓ (CM.21907) A 25KV A LA EB-14 A VALLMOLL, DIPÒSIT REGULADOR 195 I
URBANITZACIÓ BOGATELL

ENGINEYER AUTOR
RAMON ROSSELLÓ
Enginyeria de Energia Elèctrica
Ramón Rosselló González
CEIP 12682

DIRECTOR TÈCNIC
JOSEP XAVIER PUJOL
Enginyeria de Energia Elèctrica
Josep Xavier Pujol Mestre
ECOP 10791

REVISIÓ	DATA	SIGNAT	REVISIÓ	DATA	SIGNAT
01_05_GE_EB14_CAT.dwg					

TÍTOL				CENTRE DE MESURA I TRANSFORMACIÓ (CM.21907) UBICACIÓ GRUP ELECTROGEN			
ESCALA EN DIN A3	DATA	PLÀNOL Nº	FULL	1/200	Gener de 2026	01.6	1 de 1

DOCUMENT 2

PLÀNOLS

ESQUEMES ELÈCTRICS i
TELECOMANDAMENT

Diagrama de un sistema de distribución eléctrica que muestra la conexión entre un transformador, un equipo de medición y varias unidades de distribución. El diagrama incluye líneas de transmisión, interruptores, relés, y dispositivos de protección. Se detallan los tipos de cables utilizados (4x6mm² Cu y 6x6mm² Cu) y las tensiones (750V y 18/30kV). Se indican también los tipos de interruptores (CGM.3-L, CGM.3-M, CGM.3-V, CGM.3-RC) y los tipos de relés (R). El diagrama está dividido en secciones por líneas de distribución y secciones de cliente.

1. CEL·LA ORMAZABAL CB-30 CML-36/L2 400A (Entrada línia) propietat d'E-Distribución a retirar
2. CEL·LA ORMAZABAL CB-30 CMP-36/L2 400A (Protecció) a retirar
3. CEL·LA ORMAZABAL CB-30 CMM-36/L2 400A (Mesura) a retirar
4. CEL·LA ORMAZABAL CB-30 CMP-36/L2 400A (Protecció trafo) a retirar
5. PONT CABLES 18/30kV a retirar
6. TRANSFORMADOR DE POTÈNCIA 1250KVA 25/0,42 KV (Existent)
7. EQUIP DE MESURA (Existent)
8. CEL·LA DE PROTECCIÓ 630A AMB FUSIBLES ORMAZABAL CGM.3-A GAMMA ENEL AMB TRANSFORMADOR MONOFÀSIC NORMA:GSM001 a instal·lar per E-Distribución.
9. CEL·LES DE LÍNIA 630A ORMAZABAL CGM.3-L GAMMA ENEL MOTORITZADA AMB UNITAT DE CONTROL INTEGRAT NORMA:GSM001 a instal·lar per E-Distribución.
10. ARMARI TELECOMANDAMENT ORMAZABAL TIPUS CM-IP a instal·lar per E-Distribución.
11. CEL·LA DE REMUNTAMENT ORMAZABAL SF6 CGM.3-RC a instal·lar
12. CEL·LA DE PROTECCIÓ AMB INTERRUPTOR AUTOMÀTIC 630A ORMAZABAL SF6 CGM.3-V a instal·lar
13. CEL·LA DE MESURA ORMAZABAL SF6 CGM.3-M a instal·lar
14. CEL·LA DE LÍNIA 630A ORMAZABAL CGM.3-L MOTORITZADA a instal·lar.
15. PONTS C.S. 18/30KV N2XSy 3x1x95mm2 Cu a instal·lar.
16. ARMARI TELECOMANDAMENT SOBRE CEL·LES EKOR.UCB AMB EQUIP CARREGADORS BATERIA de 18Ah.